



نتائج التعداد العام للسكان والمساكن في العراق 2024

النتائج النهائية

المؤشرات الاساسية و جداول البيانات الاجمالية

النتائج التجميعية للعراق

الخصوصية و المسؤولية القانونية

* البيانات والمؤشرات المتضمنة هي محمية بموجب القانون العراقي، وتكون ملكيتها حصراً لهيئة الاحصاء ونظم المعلومات الجغرافية ووزارة التخطيط العراقية ولا يجوز تداولها ولا استخدامها الا وفقاً لسياسة النشر والاطاحة المعتمدة رسمياً، واي استخدام مخالف للسياسة المعتمدة تعرض المستخدم للملاحقة والتبعات القانونية
* أي وحدات ادارية مستخدمة في النتائج تعبر عن الابعاد لأغراض احصائية فقط، ولا تعبر عن الحدود الادارية الرسمية ولا يمكن استخدامها لأغراض التبعية او الملكية أو أي أغراض أخرى تختلف عن الأغراض الاحصائية و الاعمال التنفيذية و الميدانية لأنشطة و اعمال التعداد

معدل الإعالة العمرية:

هو نسبة عدد الأفراد المعالين (الأصغر من 15 سنة والأكبر من 64 سنة) إلى عدد الأفراد في سن العمل (15-64 سنة) في المجتمع، يقيس الضغط الاقتصادي الذي يقع على فئة السكان النشطة (القادرة على العمل) لإعالة الفئات غير النشطة (الأطفال وكبار السن).

معدل إعالة الصغار :

هو نسبة عدد السكان الذين تقل أعمارهم عن 15 سنة إلى عدد السكان في سن العمل (15-64 سنة). يُستخدم لقياس العبء الاقتصادي الناتج عن الأطفال والشباب الصغار، ومدى الحاجة إلى الخدمات التعليمية والصحية والاجتماعية الموجهة لهم.

معدل إعالة الكبار:

هو نسبة عدد السكان الذين تبلغ أعمارهم 65 سنة فأكثر إلى عدد السكان في سن العمل (15-64 سنة). يُستخدم لتقدير حجم العبء الاقتصادي والاجتماعي الذي يمثلته كبار السن على الفئة العاملة، كما يُعد مؤشراً رئيسياً لقياس الشيخوخة السكانية.

نسبة الجنس:

هي عدد الذكور لكل 100 أنثى في المجتمع. يُستخدم هذا المؤشر لتحليل التوازن الديموغرافي بين الجنسين.

الأسرة الاعتيادية : هي الاسرة التي تضم شخصاً واحداً أو مجموعة من الأشخاص يعيشون معاً عادةً في نفس المسكن، ويشتركون في إدارة شؤونهم المعيشية (مثل الطعام أو النفقات).

الأسرة التي ترأسها امرأة : تُعرف بأنها الأسرة التي تُحدد المرأة فيها بوصفها رئيسة الأسرة أي الشخص الذي يُعتبر من قبل الأعضاء الآخرين المرجع الأساسي في القرارات أو المسؤول عن إدارة شؤون الأسرة. ويُستخدم هذا المؤشر في التحليل الاجتماعي لفهم أدوار النوع الاجتماعي والاعتماد الاقتصادي داخل الأسر.

متوسط حجم الأسرة: هو المتوسط الحسابي لعدد الأفراد في الأسر الاعتيادية

انواع الحيازة للسكن:

ملك أو سكن مجاني مع الوالدين : هي الحالة التي يكون فيها المسكن مملوكاً كلياً أو جزئياً لأحد أفراد الأسرة المقيمة فيه، أو عندما يقيم أفراد الأسرة في مسكن مملوك لأقارب (كالوالدين) دون دفع أي إيجار أو التزام مالي.

إيجار خاص : هي الحالة التي يشغل فيها أفراد الأسرة المسكن بموجب اتفاق إيجار مع مالك خاص (فرد أو شركة خاصة)، مقابل دفع مبلغ دوري (شهري أو سنوي).

نتائج التعداد العام للسكان والمساكن في العراق 2024
النتائج النهائية - المؤشرات الأساسية و جداول البيانات الاجمالية
النتائج التجميعية للعراق - عدد الأفراد حسب البيئة والجنس - جدول المحافظات*

* جميع انواع الاسر

اسم المحافظة	حضر			ريف			الذكور Total	الاناث Total	المجموع Total
	الذكور	الاناث	المجموع	الذكور	الاناث	المجموع			
دهوك	641,816	631,730	1,273,546	164,148	162,177	326,325	805,964	793,907	1,599,871
نينوى	1,152,285	1,159,328	2,311,613	974,937	975,430	1,950,367	2,127,222	2,134,758	4,261,980
السليمانية	1,076,917	1,060,178	2,137,095	137,799	126,830	264,629	1,214,716	1,187,008	2,401,724
كركوك	744,096	751,939	1,496,035	267,665	270,927	538,592	1,011,761	1,022,866	2,034,627
اربيل	1,054,964	1,047,671	2,102,635	209,024	205,875	414,899	1,263,988	1,253,546	2,517,534
ديالى	512,987	516,698	1,029,685	454,183	450,636	904,819	967,170	967,334	1,934,504
الانبار	579,081	580,321	1,159,402	422,517	422,499	845,016	1,001,598	1,002,820	2,004,418
بغداد	4,179,738	4,154,928	8,334,666	725,239	720,524	1,445,763	4,904,977	4,875,452	9,780,429
بابل	566,931	560,963	1,127,894	686,712	667,718	1,354,430	1,253,643	1,228,681	2,482,324
كربلاء	646,519	645,839	1,292,358	232,936	228,771	461,707	879,455	874,610	1,754,065
واسط	524,391	520,712	1,045,103	301,213	297,090	598,303	825,604	817,802	1,643,406
صلاح الدين	431,181	436,113	867,294	450,366	456,882	907,248	881,547	892,995	1,774,542
النجف	590,000	590,084	1,180,084	391,453	379,296	770,749	981,453	969,380	1,950,833
القادسية	399,580	399,518	799,098	342,318	335,894	678,212	741,898	735,412	1,477,310
المثنى	211,308	210,448	421,756	312,455	308,876	621,331	523,763	519,324	1,043,087
ذي قار	859,970	842,978	1,702,948	404,619	391,901	796,520	1,264,589	1,234,879	2,499,468
ميسان	506,591	496,676	1,003,267	148,917	142,319	291,236	655,508	638,995	1,294,503
البصرة	1,561,194	1,517,976	3,079,170	295,554	289,444	584,998	1,856,748	1,807,420	3,664,168
الاجمالي	16,239,549	16,124,100	32,363,649	6,922,055	6,833,089	13,755,144	23,161,604	22,957,189	46,118,793



نتائج التعداد العام للسكان و المساكن في العراق 2024
النتائج التجميعية للعراق - التوزيع النسبي للأفراد حسب البيئة - جدول المحافظات *

* جميع انواع الاسر

الاهمية النسبية	عدد الافراد الكلي	ريف		حضر		اسم المحافظة
		النسبة ضمن المحافظة	عدد الافراد	النسبة ضمن المحافظة	عدد الافراد	
3.5%	1,599,871	20.4%	326,325	79.6%	1,273,546	دهوك
9.2%	4,261,980	45.8%	1,950,367	54.2%	2,311,613	نينوى
5.2%	2,401,724	11.0%	264,629	89.0%	2,137,095	السليمانية
4.4%	2,034,627	26.5%	538,592	73.5%	1,496,035	كركوك
5.5%	2,517,534	16.5%	414,899	83.5%	2,102,635	اربيل
4.2%	1,934,504	46.8%	904,819	53.2%	1,029,685	ديالى
4.3%	2,004,418	42.2%	845,016	57.8%	1,159,402	الانبار
21.2%	9,780,429	14.8%	1,445,763	85.2%	8,334,666	بغداد
5.4%	2,482,324	54.6%	1,354,430	45.4%	1,127,894	بابل
3.8%	1,754,065	26.3%	461,707	73.7%	1,292,358	كربلاء
3.6%	1,643,406	36.4%	598,303	63.6%	1,045,103	واسط
3.8%	1,774,542	51.1%	907,248	48.9%	867,294	صلاح الدين
4.2%	1,950,833	39.5%	770,749	60.5%	1,180,084	النجف
3.2%	1,477,310	45.9%	678,212	54.1%	799,098	القادسية
2.3%	1,043,087	59.6%	621,331	40.4%	421,756	المثنى
5.4%	2,499,468	31.9%	796,520	68.1%	1,702,948	ذي قار
2.8%	1,294,503	22.5%	291,236	77.5%	1,003,267	ميسان
7.9%	3,664,168	16.0%	584,998	84.0%	3,079,170	البصرة
100.0%	46,118,793	29.83%	13,755,144	70.17%	32,363,649	الاجمالي

نتائج التعداد العام للسكان والمساكن في العراق 2024
النتائج النهائية - المؤشرات الأساسية و جداول البيانات الإجمالية
عدد السكان حسب المحافظة / القضاء والتوزيع النسبي للقضاء في المحافظة

المحافظة	اسم القضاء	عدد السكان	الوزن النسبي للقضاء
ديالى	يعقوبة	754,785	39.02%
	الخالص	356,395	18.42%
	خانقين	260,907	13.49%
	المقدادية	254,346	13.15%
	بلدروز	117,497	6.07%
	المتنصرية	74,789	3.87%
	كفري	66,437	3.43%
	منذلي	49,348	2.55%
المجموع		1,934,504	100.00%
الأنبار	الرمادي	573,672	28.62%
	الفلوجة	485,474	24.22%
	هيت	188,370	9.40%
	الكرمة	147,125	7.34%
	الحبانية	142,642	7.12%
	القائم	140,923	7.03%
	حديثة	114,697	5.72%
	الغامرية	78,174	3.90%
	العبور	44,306	2.21%
	الرطبة	41,285	2.06%
	عنه	30,921	1.54%
	راوه	16,829	0.84%
المجموع		2,004,418	100.00%
بغداد	الكرخ	2,075,295	21.22%
	الرصافة	1,800,181	18.41%
	الاعظمية	1,204,579	12.32%
	الميدان	687,060	7.02%
	سما الكاظمية	639,059	6.53%
	المحمودية	607,427	6.21%
	الصدر الاولى	548,711	5.61%
	الزوراء	476,394	4.87%
	أبي غريب	450,808	4.61%
	الصدر الثانية	360,648	3.69%
	الزهور	250,170	2.56%
	الكاظمية	238,720	2.44%
	فضاء الكاظمية	208,013	2.13%
	الطارمية	160,017	1.64%
	الراشدية	73,347	0.75%
المجموع		9,780,429	100.00%
بابل	الحلة	848,512	34.18%
	المسيب	411,654	16.58%
	الهاشمية	359,137	14.47%
	المحاوليل	268,266	10.81%
	القاسم	247,784	9.98%
	الكفل (النخيلة)	192,391	7.75%
	كوئي	154,580	6.23%
المجموع		2,482,324	100.00%
كربلاء	كربلاء	811,368	46.26%
	الحر	362,102	20.64%
	الهندية	243,720	13.89%
	الحسينية	194,589	11.09%
	الجدول الغربي	108,783	6.20%
	عين التمر	33,503	1.91%
المجموع		1,754,065	100.00%

المحافظة	اسم القضاء	عدد السكان	الوزن النسبي للقضاء
دهوك	دهوك	497,029	31.07%
	زاخو	398,876	24.93%
	ناكري	216,146	13.51%
	سميل	166,319	10.40%
	بردريش	129,715	8.11%
	ثامندي	103,507	6.47%
	شيخان	69,279	4.33%
	باتيفا	19,000	1.19%
المجموع		1,599,871	100.00%
نينوى	الموصل	2,346,534	55.06%
	تلعفر	546,411	12.82%
	تلكيف	406,732	9.54%
	الحمداية	249,808	5.86%
	مخمور	212,357	4.98%
	سنجار	201,002	4.72%
	البعاج	121,075	2.84%
	الشيخان	117,621	2.76%
	الحضر	60,440	1.42%
المجموع		4,261,980	100.00%
السليمانية	السليمانية	1,056,067	43.97%
	كهلار	213,452	8.89%
	رانية	197,700	8.23%
	پشدر	140,688	5.86%
	ههلهبيج	113,926	4.74%
	جعة ممال	109,502	4.56%
	سهيد صادق	93,247	3.88%
	دوكان	75,167	3.13%
	شارع زورور	73,776	3.07%
	دهريه نديخان	56,146	2.34%
	حاجياوا	66,788	2.78%
	بازيان	53,167	2.21%
	بينجونين	52,251	2.18%
	كفري	50,714	2.11%
	شارياثير	19,646	0.82%
	خانقنين	18,054	0.75%
	قهرداغ	7,590	0.32%
	ماوت	3,843	0.16%
المجموع		2,401,724	100.00%
كركوك	كركوك	1,549,454	76.15%
	الحويجة	321,299	15.79%
	دافوق	85,773	4.22%
	دبس	78,101	3.84%
المجموع		2,034,627	100.00%
اربيل	اربيل	1,288,538	51.18%
	بنة سلاوة	315,266	12.52%
	سوران	179,596	7.13%
	خهبات	148,047	5.88%
	كؤبة	110,172	4.38%
	پيرمام	96,713	3.84%
	ههرير	63,587	2.53%
	ميركة سور	61,866	2.46%
	فوشه تبه	54,622	2.17%
	شقة قلاوة	44,172	1.75%
	عنة كاوة	40,708	1.62%
	خليفان	39,909	1.59%
	جؤمان	28,150	1.12%
	رواندوز	26,979	1.07%
	سيدة كان	19,209	0.76%
المجموع		2,517,534	100.00%



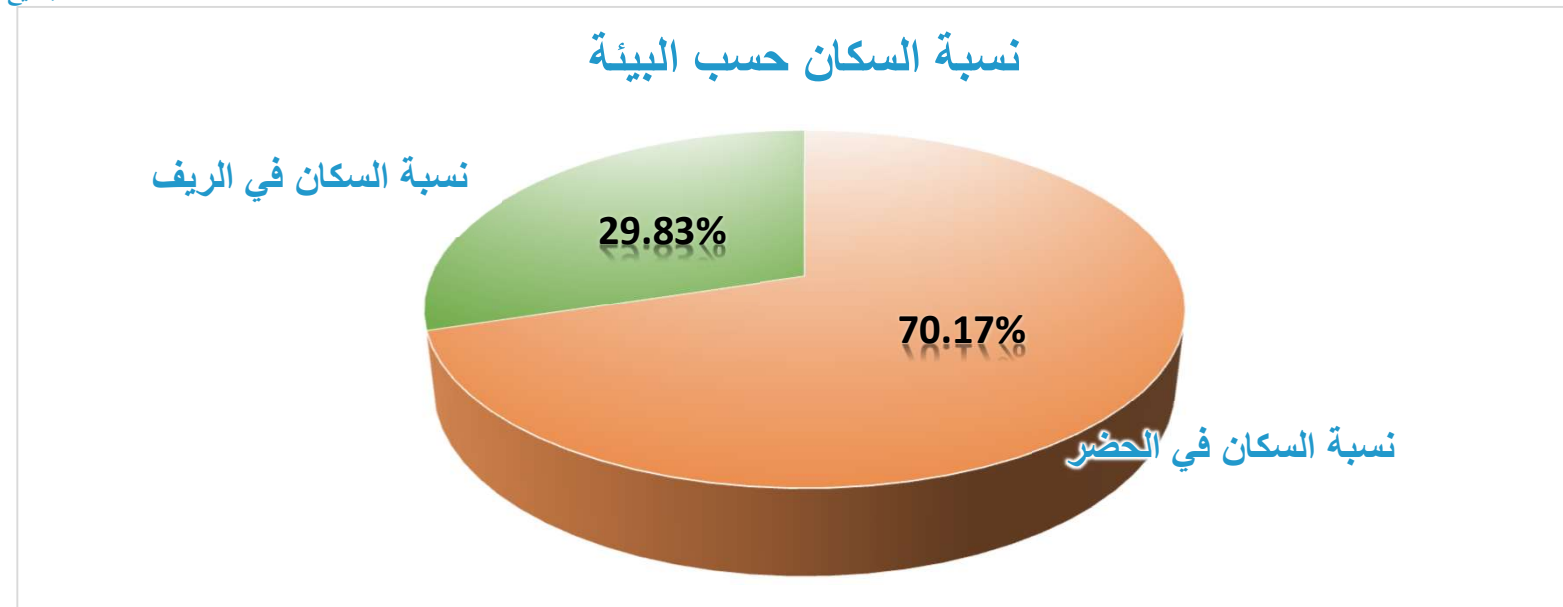
نتائج التعداد العام للسكان و المساكن في العراق 2024
النتائج النهائية - المؤشرات الأساسية و جداول البيانات الإجمالية
عدد السكان حسب المحافظة / القضاء و التوزيع النسبي للقضاء في المحافظة

المحافظة	اسم القضاء	عدد السكان	الوزن النسبي للقضاء
ذي قار	الناصرية	789,847	31.60%
	الشطرة	292,930	11.72%
	سوق الشيوخ	279,085	11.17%
	الرفاعي	194,946	7.80%
	الغراف	145,659	5.83%
	قلعة سكر	124,104	4.97%
	النصر	113,587	4.54%
	كرمة بني سعيد	94,293	3.77%
	الدواية	90,742	3.63%
	الفجر	76,168	3.05%
	سيد دخيل	72,891	2.92%
	الجبايش	63,204	2.53%
	الفهود	55,987	2.24%
	البطحاء	55,429	2.22%
	الاصلاح	50,596	2.02%
المجموع		2,499,468	100.00%
ميسان	العمارة	719,898	55.61%
	المجر الكبير	163,136	12.60%
	الكحلاء	107,276	8.29%
	قلعة صالح	100,772	7.78%
	الميمونة	99,704	7.70%
	علي الغربي	64,089	4.95%
	كميت	39,628	3.06%
المجموع		1,294,503	100.00%
البصرة	البصرة	1,337,707	36.51%
	الزبير	598,460	16.33%
	أبي الخصيب	394,716	10.77%
	شط العرب	355,028	9.69%
	القرنة	211,499	5.77%
	المدينة	196,008	5.35%
	الهائنة	193,495	5.28%
	الدير	134,328	3.67%
	الصادق	113,517	3.10%
	سفوان	84,022	2.29%
	الفاو	45,388	1.24%
المجموع		3,664,168	100.00%

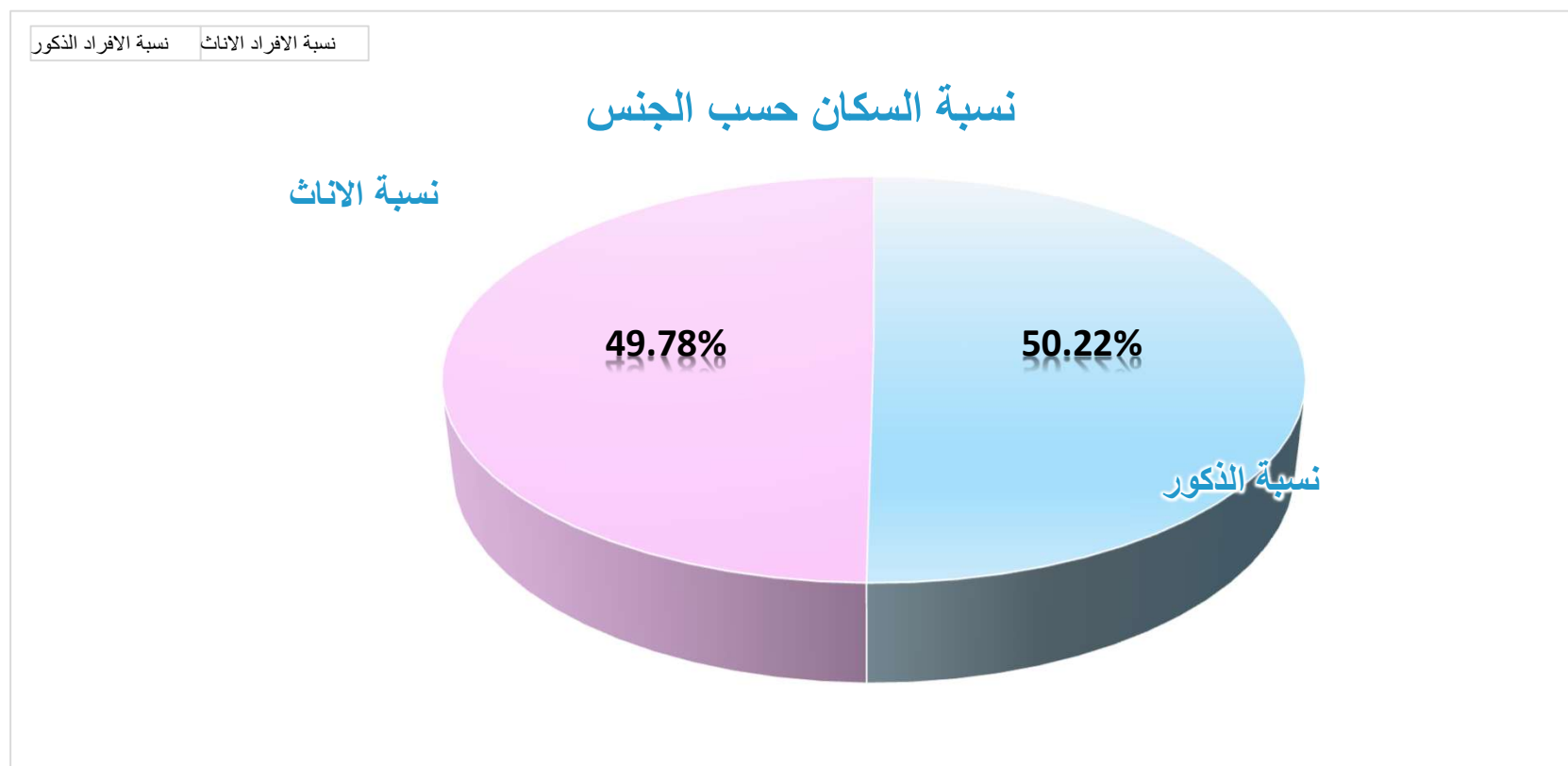
المحافظة	اسم القضاء	عدد السكان	الوزن النسبي للقضاء
واسط	الكوت	653,243	39.75%
	العزبية	267,371	16.27%
	الصويرة	226,734	13.80%
	الحى	136,984	8.34%
	النعمانية	135,177	8.23%
	الزبيدية	65,358	3.98%
	الموفقية	60,985	3.71%
	الاحرار	60,829	3.70%
	بدره	36,725	2.23%
	المجموع	1,643,406	100.00%
صلاح الدين	سامراء	307,560	17.33%
	الشرقاط	261,926	14.76%
	تكريت	253,957	14.31%
	بلد	228,925	12.90%
	بيجي	186,672	10.52%
	طوز خورماتو	147,216	8.30%
	الدجيل	132,119	7.45%
	العلم	87,870	4.95%
	الضلوعية	87,224	4.92%
	الدور	55,230	3.11%
	امرلي	25,843	1.46%
المجموع		1,774,542	100.00%
النجف	النجف	1,082,091	55.47%
	الكوفة	589,415	30.21%
	المشخاب	147,347	7.55%
	المناذرة	131,980	6.77%
المجموع		1,950,833	100.00%
القادسية	الديوانية	481,773	32.61%
	الحمزة	164,998	11.17%
	الشامية	145,763	9.87%
	عفك	95,948	6.49%
	غماس (الخورنق)	94,362	6.39%
	أكد (الدغارة)	89,503	6.06%
	الشافعية	67,348	4.56%
	السنية	66,119	4.48%
	آل بدير	65,293	4.42%
	السدير	56,209	3.80%
	سومر	52,658	3.56%
	المهناوية	51,983	3.52%
	الشفافية	45,353	3.07%
	المجموع	1,477,310	100.00%
المنجى	السماعة	373,770	35.83%
	الخضر	147,312	14.12%
	الرميثة	141,946	13.61%
	الوركاء	141,273	13.54%
	السوير	69,886	6.70%
	المجد	59,570	5.71%
	الهلال	51,482	4.94%
	النجمي	47,240	4.53%
	السلمان	10,608	1.02%
المجموع		1,043,087	100.00%

نتائج التعداد العام للسكان والمساكن في العراق 2024
النتائج النهائية - المؤشرات الأساسية و جداول البيانات الاجمالية
النتائج التجميعية للعراق - المؤشرات العامة للأفراد - اجمالي المحافظات *

* جميع انواع الاسر



المؤشرات العامة	حضر	ريف	الاجمالي
عدد الافراد الكلي	32,363,649	13,755,144	46,118,793
عدد الافراد الذكور	16,239,549	6,922,055	23,161,604
نسبة الافراد الذكور	50.18%	50.32%	50.22%
عدد الافراد الاناث	16,124,100	6,833,089	22,957,189
نسبة الافراد الاناث	49.82%	49.68%	49.78%
نسبة النوع للافراد	101	101	101
عدد الافراد ضمن الفئة العمرية (0-14)	11,074,462	5,480,346	16,554,808
نسبة الافراد ضمن الفئة العمرية (0-14)	34.22%	39.84%	35.90%
عدد الافراد ضمن الفئة العمرية (15-64)	19,991,527	7,884,083	27,875,610
نسبة الافراد ضمن الفئة العمرية (15-64)	61.77%	57.32%	60.44%
عدد الافراد ضمن الفئة العمرية (65 فأكثر)	1,297,660	390,715	1,688,375
نسبة الافراد ضمن الفئة العمرية (65 فأكثر)	4.01%	2.84%	3.66%
معدل الاعالة العمرية	62	74	65
معدل الاعالة العمرية للصغار (0-14)	55	70	59
معدل الاعالة العمرية للكبار (65 فأكثر)	6	5	6





نتائج التعداد العام للسكان و المساكن في العراق 2024
النتائج النهائية - المؤشرات الاساسية و جداول البيانات الاجمالية
النتائج التجميعية للعراق - المؤشرات العامة للأفراد - جدول المحافظات*

* جميع انواع الاسر

اسم المحافظة	المؤشرات	حضر	ريف	الاجمالي
دهوك	عدد الافراد الكلي	1,273,546	326,325	1,599,871
	عدد الافراد الذكور	641,816	164,148	805,964
	نسبة الافراد الذكور	50.40%	50.30%	50.38%
	عدد الافراد الاناث	631,730	162,177	793,907
	نسبة الافراد الاناث	49.60%	49.70%	49.62%
	نسبة النوع للافراد	102	101	102
	عدد الصغار (0-14)	415,232	119,187	534,419
	نسبة الصغار (0-14)	32.60%	36.52%	33.40%
	عدد متوسطي الاعمار (15-64)	810,565	196,851	1,007,416
	نسبة متوسطي الاعمار (15-64)	63.65%	60.32%	62.97%
	عدد الكبار (65 فأكثر)	47,749	10,287	58,036
	نسبة الكبار (65 فأكثر)	3.75%	3.15%	3.63%
	معدل الاعالة العمرية	57	66	59
	معدل الاعالة العمرية للصغار (0-14)	51	61	53
	معدل الاعالة العمرية للكبار (65 فأكثر)	6	5	6
نينوى	عدد الافراد الكلي	2,311,613	1,950,367	4,261,980
	عدد الافراد الذكور	1,152,285	974,937	2,127,222
	نسبة الافراد الذكور	49.85%	49.99%	49.91%
	عدد الافراد الاناث	1,159,328	975,430	2,134,758
	نسبة الافراد الاناث	50.15%	50.01%	50.09%
	نسبة النوع للافراد	99	100	100
	عدد الصغار (0-14)	860,197	818,313	1,678,510
	نسبة الصغار (0-14)	37.21%	41.96%	39.38%
	عدد متوسطي الاعمار (15-64)	1,368,733	1,084,742	2,453,475
	نسبة متوسطي الاعمار (15-64)	59.21%	55.62%	57.57%
	عدد الكبار (65 فأكثر)	82,683	47,312	129,995
	نسبة الكبار (65 فأكثر)	3.58%	2.43%	3.05%
	معدل الاعالة العمرية	69	80	74
	معدل الاعالة العمرية للصغار (0-14)	63	75	68
	معدل الاعالة العمرية للكبار (65 فأكثر)	6	4	5
السليمانية	عدد الافراد الكلي	2,137,095	264,629	2,401,724
	عدد الافراد الذكور	1,076,917	137,799	1,214,716
	نسبة الافراد الذكور	50.39%	52.07%	50.58%
	عدد الافراد الاناث	1,060,178	126,830	1,187,008
	نسبة الافراد الاناث	49.61%	47.93%	49.42%
	نسبة النوع للافراد	102	109	102
	عدد الصغار (0-14)	635,065	80,106	715,171
	نسبة الصغار (0-14)	29.72%	30.27%	29.78%
	عدد متوسطي الاعمار (15-64)	1,390,964	170,583	1,561,547
	نسبة متوسطي الاعمار (15-64)	65.09%	64.46%	65.02%
	عدد الكبار (65 فأكثر)	111,066	13,940	125,006
	نسبة الكبار (65 فأكثر)	5.20%	5.27%	5.20%
	معدل الاعالة العمرية	54	55	54
	معدل الاعالة العمرية للصغار (0-14)	46	47	46
	معدل الاعالة العمرية للكبار (65 فأكثر)	8	8	8



نتائج التعداد العام للسكان و المساكن في العراق 2024
النتائج النهائية - المؤشرات الاساسية و جداول البيانات الاجمالية
النتائج التجميعية للعراق - المؤشرات العامة للأفراد - جدول المحافظات*

* جميع انواع الاسر

اسم المحافظة	المؤشرات	حضر	ريف	الاجمالي
كركوك	عدد الافراد الكلي	1,496,035	538,592	2,034,627
	عدد الافراد الذكور	744,096	267,665	1,011,761
	نسبة الافراد الذكور	49.74%	49.70%	49.73%
	عدد الافراد الاناث	751,939	270,927	1,022,866
	نسبة الافراد الاناث	50.26%	50.30%	50.27%
	نسبة النوع للافراد	99	99	99
	عدد الصغار (0-14)	505,633	214,313	719,946
	نسبة الصغار (0-14)	33.80%	39.79%	35.38%
	عدد متوسطي الاعمار (15-64)	926,465	308,975	1,235,440
	نسبة متوسطي الاعمار (15-64)	61.93%	57.37%	60.72%
	عدد الكبار (65 فأكثر)	63,937	15,304	79,241
	نسبة الكبار (65 فأكثر)	4.27%	2.84%	3.89%
	معدل الاعالة العمرية	61	74	65
	معدل الاعالة العمرية للصغار (0-14)	55	69	58
	معدل الاعالة العمرية للكبار (65 فأكثر)	7	5	6
اربيل	عدد الافراد الكلي	2,102,635	414,899	2,517,534
	عدد الافراد الذكور	1,054,964	209,024	1,263,988
	نسبة الافراد الذكور	50.17%	50.38%	50.21%
	عدد الافراد الاناث	1,047,671	205,875	1,253,546
	نسبة الافراد الاناث	49.83%	49.62%	49.79%
	نسبة النوع للافراد	101	102	101
	عدد الصغار (0-14)	666,732	148,848	815,580
	نسبة الصغار (0-14)	31.71%	35.88%	32.40%
	عدد متوسطي الاعمار (15-64)	1,345,958	251,929	1,597,887
	نسبة متوسطي الاعمار (15-64)	64.01%	60.72%	63.47%
	عدد الكبار (65 فأكثر)	89,945	14,122	104,067
	نسبة الكبار (65 فأكثر)	4.28%	3.40%	4.13%
	معدل الاعالة العمرية	56	65	58
	معدل الاعالة العمرية للصغار (0-14)	50	59	51
	معدل الاعالة العمرية للكبار (65 فأكثر)	7	6	7
ديالى	عدد الافراد الكلي	1,029,685	904,819	1,934,504
	عدد الافراد الذكور	512,987	454,183	967,170
	نسبة الافراد الذكور	49.82%	50.20%	50.00%
	عدد الافراد الاناث	516,698	450,636	967,334
	نسبة الافراد الاناث	50.18%	49.80%	50.00%
	نسبة النوع للافراد	99	101	100
	عدد الصغار (0-14)	356,856	349,775	706,631
	نسبة الصغار (0-14)	34.66%	38.66%	36.53%
	عدد متوسطي الاعمار (15-64)	630,124	525,052	1,155,176
	نسبة متوسطي الاعمار (15-64)	61.20%	58.03%	59.71%
	عدد الكبار (65 فأكثر)	42,705	29,992	72,697
	نسبة الكبار (65 فأكثر)	4.15%	3.31%	3.76%
	معدل الاعالة العمرية	63	72	67
	معدل الاعالة العمرية للصغار (0-14)	57	67	61
	معدل الاعالة العمرية للكبار (65 فأكثر)	7	6	6

نتائج التعداد العام للسكان و المساكن في العراق 2024
النتائج النهائية - المؤشرات الاساسية و جداول البيانات الاجمالية
النتائج التجميعية للعراق - المؤشرات العامة للأفراد - جدول المحافظات*

* جميع انواع الاسر

اسم المحافظة	المؤشرات	حضر	ريف	الاجمالي
الانبار	عدد الافراد الكلي	1,159,402	845,016	2,004,418
	عدد الافراد الذكور	579,081	422,517	1,001,598
	نسبة الافراد الذكور	49.95%	50.00%	49.97%
	عدد الافراد الاناث	580,321	422,499	1,002,820
	نسبة الافراد الاناث	50.05%	50.00%	50.03%
	نسبة النوع للافراد	100	100	100
	عدد الصغار (0-14)	421,375	330,658	752,033
	نسبة الصغار (0-14)	36.34%	39.13%	37.52%
	عدد متوسطي الاعمار (15-64)	701,216	490,987	1,192,203
	نسبة متوسطي الاعمار (15-64)	60.48%	58.10%	59.48%
	عدد الكبار (65 فأكثر)	36,811	23,371	60,182
	نسبة الكبار (65 فأكثر)	3.17%	2.77%	3.00%
	معدل الاعالة العمرية	65	72	68
	معدل الاعالة العمرية للصغار (0-14)	60	67	63
	معدل الاعالة العمرية للكبار (65 فأكثر)	5	5	5
بغداد	عدد الافراد الكلي	8,334,666	1,445,763	9,780,429
	عدد الافراد الذكور	4,179,738	725,239	4,904,977
	نسبة الافراد الذكور	50.15%	50.16%	50.15%
	عدد الافراد الاناث	4,154,928	720,524	4,875,452
	نسبة الافراد الاناث	49.85%	49.84%	49.85%
	نسبة النوع للافراد	101	101	101
	عدد الصغار (0-14)	2,762,985	580,258	3,343,243
	نسبة الصغار (0-14)	33.15%	40.14%	34.18%
	عدد متوسطي الاعمار (15-64)	5,206,540	826,357	6,032,897
	نسبة متوسطي الاعمار (15-64)	62.47%	57.16%	61.68%
	عدد الكبار (65 فأكثر)	365,141	39,148	404,289
	نسبة الكبار (65 فأكثر)	4.38%	2.71%	4.13%
	معدل الاعالة العمرية	60	75	62
	معدل الاعالة العمرية للصغار (0-14)	53	70	55
	معدل الاعالة العمرية للكبار (65 فأكثر)	7	5	7
بابل	عدد الافراد الكلي	1,127,894	1,354,430	2,482,324
	عدد الافراد الذكور	566,931	686,712	1,253,643
	نسبة الافراد الذكور	50.26%	50.70%	50.50%
	عدد الافراد الاناث	560,963	667,718	1,228,681
	نسبة الافراد الاناث	49.74%	49.30%	49.50%
	نسبة النوع للافراد	101	103	102
	عدد الصغار (0-14)	372,441	520,261	892,702
	نسبة الصغار (0-14)	33.02%	38.41%	35.96%
	عدد متوسطي الاعمار (15-64)	705,683	793,307	1,498,990
	نسبة متوسطي الاعمار (15-64)	62.57%	58.57%	60.39%
	عدد الكبار (65 فأكثر)	49,770	40,862	90,632
	نسبة الكبار (65 فأكثر)	4.41%	3.02%	3.65%
	معدل الاعالة العمرية	60	71	66
	معدل الاعالة العمرية للصغار (0-14)	53	66	60
	معدل الاعالة العمرية للكبار (65 فأكثر)	7	5	6

نتائج التعداد العام للسكان و المساكن في العراق 2024
النتائج النهائية - المؤشرات الاساسية و جداول البيانات الاجمالية
النتائج التجميعية للعراق - المؤشرات العامة للأفراد - جدول المحافظات*

* جميع انواع الاسر

اسم المحافظة	المؤشرات	حضر	ريف	الاجمالي
كربلاء	عدد الافراد الكلي	1,292,358	461,707	1,754,065
	عدد الافراد الذكور	646,519	232,936	879,455
	نسبة الافراد الذكور	50.03%	50.45%	50.14%
	عدد الافراد الاناث	645,839	228,771	874,610
	نسبة الافراد الاناث	49.97%	49.55%	49.86%
	نسبة النوع للافراد	100	102	101
	عدد الصغار (0-14)	456,159	179,796	635,955
	نسبة الصغار (0-14)	35.30%	38.94%	36.26%
	عدد متوسطى الاعمار (15-64)	790,217	268,848	1,059,065
	نسبة متوسطى الاعمار (15-64)	61.15%	58.23%	60.38%
	عدد الكبار (65 فأكثر)	45,982	13,063	59,045
	نسبة الكبار (65 فأكثر)	3.56%	2.83%	3.37%
	معدل الاعالة العمرية	64	72	66
	معدل الاعالة العمرية للصغار (0-14)	58	67	60
	معدل الاعالة العمرية للكبار (65 فأكثر)	6	5	6
واسط	عدد الافراد الكلي	1,045,103	598,303	1,643,406
	عدد الافراد الذكور	524,391	301,213	825,604
	نسبة الافراد الذكور	50.18%	50.34%	50.24%
	عدد الافراد الاناث	520,712	297,090	817,802
	نسبة الافراد الاناث	49.82%	49.66%	49.76%
	نسبة النوع للافراد	101	101	101
	عدد الصغار (0-14)	366,792	239,072	605,864
	نسبة الصغار (0-14)	35.10%	39.96%	36.87%
	عدد متوسطى الاعمار (15-64)	639,209	341,601	980,810
	نسبة متوسطى الاعمار (15-64)	61.16%	57.09%	59.68%
	عدد الكبار (65 فأكثر)	39,102	17,630	56,732
	نسبة الكبار (65 فأكثر)	3.74%	2.95%	3.45%
	معدل الاعالة العمرية	63	75	68
	معدل الاعالة العمرية للصغار (0-14)	57	70	62
	معدل الاعالة العمرية للكبار (65 فأكثر)	6	5	6
صلاح الدين	عدد الافراد الكلي	867,294	907,248	1,774,542
	عدد الافراد الذكور	431,181	450,366	881,547
	نسبة الافراد الذكور	49.72%	49.64%	49.68%
	عدد الافراد الاناث	436,113	456,882	892,995
	نسبة الافراد الاناث	50.28%	50.36%	50.32%
	نسبة النوع للافراد	99	99	99
	عدد الصغار (0-14)	313,089	371,392	684,481
	نسبة الصغار (0-14)	36.10%	40.94%	38.57%
	عدد متوسطى الاعمار (15-64)	524,013	514,060	1,038,073
	نسبة متوسطى الاعمار (15-64)	60.42%	56.66%	58.50%
	عدد الكبار (65 فأكثر)	30,192	21,796	51,988
	نسبة الكبار (65 فأكثر)	3.48%	2.40%	2.93%
	معدل الاعالة العمرية	66	76	71
	معدل الاعالة العمرية للصغار (0-14)	60	72	66
	معدل الاعالة العمرية للكبار (65 فأكثر)	6	4	5

نتائج التعداد العام للسكان و المساكن في العراق 2024
النتائج النهائية - المؤشرات الاساسية و جداول البيانات الاجمالية
النتائج التجميعية للعراق - المؤشرات العامة للأفراد - جدول المحافظات*

* جميع انواع الاسر

اسم المحافظة	المؤشرات	حضر	ريف	الاجمالي
النجف	عدد الافراد الكلي	1,180,084	770,749	1,950,833
	عدد الافراد الذكور	590,000	391,453	981,453
	نسبة الافراد الذكور	50.00%	50.79%	50.31%
	عدد الافراد الاناث	590,084	379,296	969,380
	نسبة الافراد الاناث	50.00%	49.21%	49.69%
	نسبة النوع للافراد	100	103	101
	عدد الصغار (0-14)	398,689	302,167	700,856
	نسبة الصغار (0-14)	33.78%	39.20%	35.93%
	عدد متوسطي الاعمار (15-64)	735,174	448,310	1,183,484
	نسبة متوسطي الاعمار (15-64)	62.30%	58.17%	60.67%
	عدد الكبار (65 فأكثر)	46,221	20,272	66,493
	نسبة الكبار (65 فأكثر)	3.92%	2.63%	3.41%
	معدل الاعالة العمرية	61	72	65
	معدل الاعالة العمرية للصغار (0-14)	54	67	59
	معدل الاعالة العمرية للكبار (65 فأكثر)	6	5	6
القادسية	عدد الافراد الكلي	799,098	678,212	1,477,310
	عدد الافراد الذكور	399,580	342,318	741,898
	نسبة الافراد الذكور	50.00%	50.47%	50.22%
	عدد الافراد الاناث	399,518	335,894	735,412
	نسبة الافراد الاناث	50.00%	49.53%	49.78%
	نسبة النوع للافراد	100	102	101
	عدد الصغار (0-14)	270,076	266,325	536,401
	نسبة الصغار (0-14)	33.80%	39.27%	36.31%
	عدد متوسطي الاعمار (15-64)	498,507	391,637	890,144
	نسبة متوسطي الاعمار (15-64)	62.38%	57.75%	60.25%
	عدد الكبار (65 فأكثر)	30,515	20,250	50,765
	نسبة الكبار (65 فأكثر)	3.82%	2.99%	3.44%
	معدل الاعالة العمرية	60	73	66
	معدل الاعالة العمرية للصغار (0-14)	54	68	60
	معدل الاعالة العمرية للكبار (65 فأكثر)	6	5	6
المتن	عدد الافراد الكلي	421,756	621,331	1,043,087
	عدد الافراد الذكور	211,308	312,455	523,763
	نسبة الافراد الذكور	50.10%	50.29%	50.21%
	عدد الافراد الاناث	210,448	308,876	519,324
	نسبة الافراد الاناث	49.90%	49.71%	49.79%
	نسبة النوع للافراد	100	101	101
	عدد الصغار (0-14)	149,545	262,483	412,028
	نسبة الصغار (0-14)	35.46%	42.25%	39.50%
	عدد متوسطي الاعمار (15-64)	257,156	340,885	598,041
	نسبة متوسطي الاعمار (15-64)	60.97%	54.86%	57.33%
	عدد الكبار (65 فأكثر)	15,055	17,963	33,018
	نسبة الكبار (65 فأكثر)	3.57%	2.89%	3.17%
	معدل الاعالة العمرية	64	82	74
	معدل الاعالة العمرية للصغار (0-14)	58	77	69
	معدل الاعالة العمرية للكبار (65 فأكثر)	6	5	6

نتائج التعداد العام للسكان و المساكن في العراق 2024
النتائج النهائية - المؤشرات الاساسية و جداول البيانات الاجمالية
النتائج التجميعية للعراق - المؤشرات العامة للأفراد - جدول المحافظات*

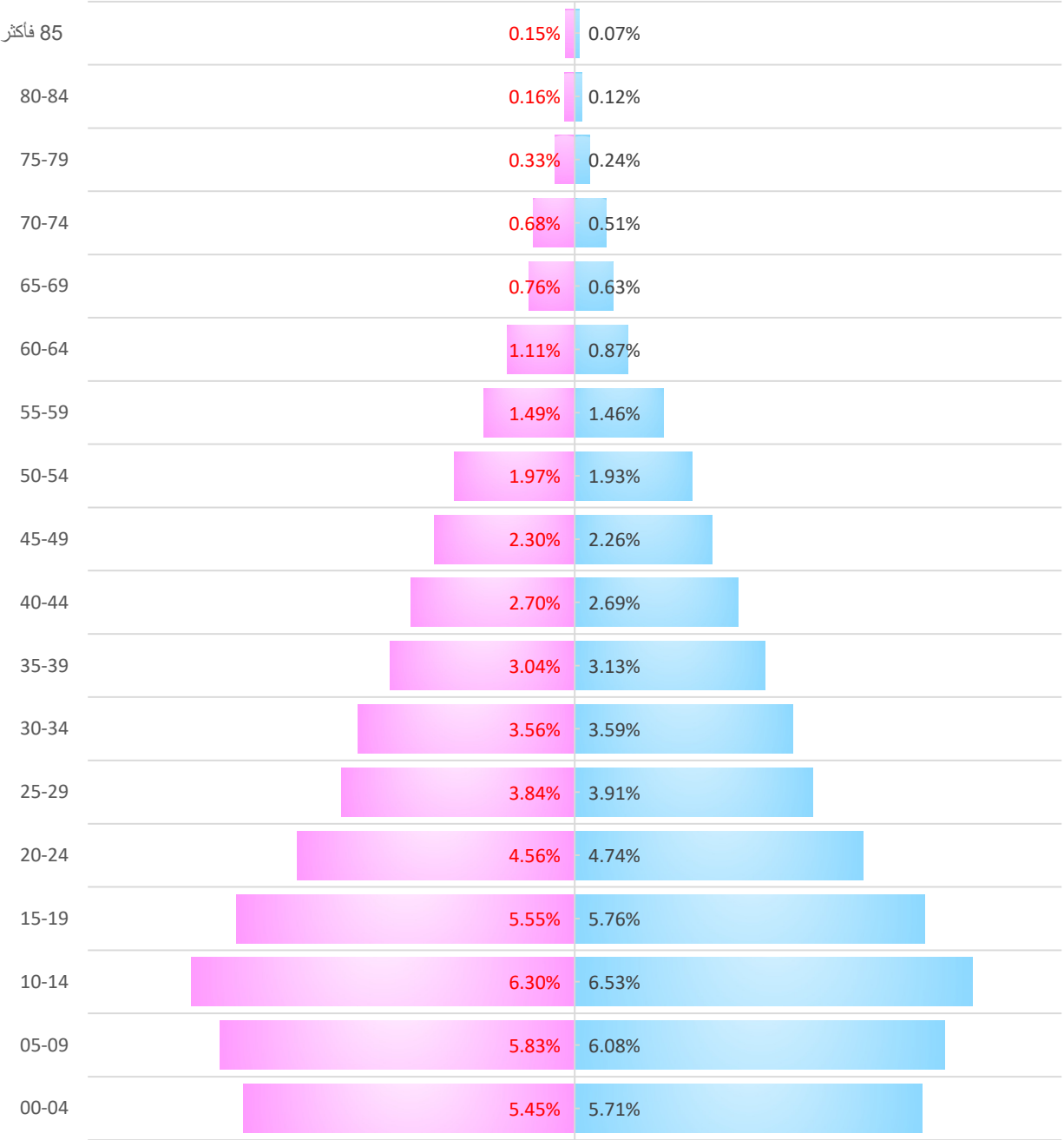
* جميع انواع الاسر

اسم المحافظة	المؤشرات	حضر	ريف	الاجمالي
ذي قار	عدد الافراد الكلي	1,702,948	796,520	2,499,468
	عدد الافراد الذكور	859,970	404,619	1,264,589
	نسبة الافراد الذكور	50.50%	50.80%	50.59%
	عدد الافراد الاناث	842,978	391,901	1,234,879
	نسبة الافراد الاناث	49.50%	49.20%	49.41%
	نسبة النوع للافراد	102	103	102
	عدد الصغار (0-14)	618,720	325,444	944,164
	نسبة الصغار (0-14)	36.33%	40.86%	37.77%
	عدد متوسطى الاعمار (15-64)	1,026,271	447,895	1,474,166
	نسبة متوسطى الاعمار (15-64)	60.26%	56.23%	58.98%
	عدد الكبار (65 فأكثر)	57,957	23,181	81,138
	نسبة الكبار (65 فأكثر)	3.40%	2.91%	3.25%
	معدل الاعالة العمرية	66	78	70
	معدل الاعالة العمرية للصغار (0-14)	60	73	64
	معدل الاعالة العمرية للكبار (65 فأكثر)	6	5	6
ميسان	عدد الافراد الكلي	1,003,267	291,236	1,294,503
	عدد الافراد الذكور	506,591	148,917	655,508
	نسبة الافراد الذكور	50.49%	51.13%	50.64%
	عدد الافراد الاناث	496,676	142,319	638,995
	نسبة الافراد الاناث	49.51%	48.87%	49.36%
	نسبة النوع للافراد	102	105	103
	عدد الصغار (0-14)	392,112	126,219	518,331
	نسبة الصغار (0-14)	39.08%	43.34%	40.04%
	عدد متوسطى الاعمار (15-64)	579,816	157,451	737,267
	نسبة متوسطى الاعمار (15-64)	57.79%	54.06%	56.95%
	عدد الكبار (65 فأكثر)	31,339	7,566	38,905
	نسبة الكبار (65 فأكثر)	3.12%	2.60%	3.01%
	معدل الاعالة العمرية	73	85	76
	معدل الاعالة العمرية للصغار (0-14)	68	80	70
	معدل الاعالة العمرية للكبار (65 فأكثر)	5	5	5
البصرة	عدد الافراد الكلي	3,079,170	584,998	3,664,168
	عدد الافراد الذكور	1,561,194	295,554	1,856,748
	نسبة الافراد الذكور	50.70%	50.52%	50.67%
	عدد الافراد الاناث	1,517,976	289,444	1,807,420
	نسبة الافراد الاناث	49.30%	49.48%	49.33%
	نسبة النوع للافراد	103	102	103
	عدد الصغار (0-14)	1,112,764	245,729	1,358,493
	نسبة الصغار (0-14)	36.14%	42.01%	37.08%
	عدد متوسطى الاعمار (15-64)	1,854,916	324,613	2,179,529
	نسبة متوسطى الاعمار (15-64)	60.24%	55.49%	59.48%
	عدد الكبار (65 فأكثر)	111,490	14,656	126,146
	نسبة الكبار (65 فأكثر)	3.62%	2.51%	3.44%
	معدل الاعالة العمرية	66	80	68
	معدل الاعالة العمرية للصغار (0-14)	60	76	62
	معدل الاعالة العمرية للكبار (65 فأكثر)	6	5	6

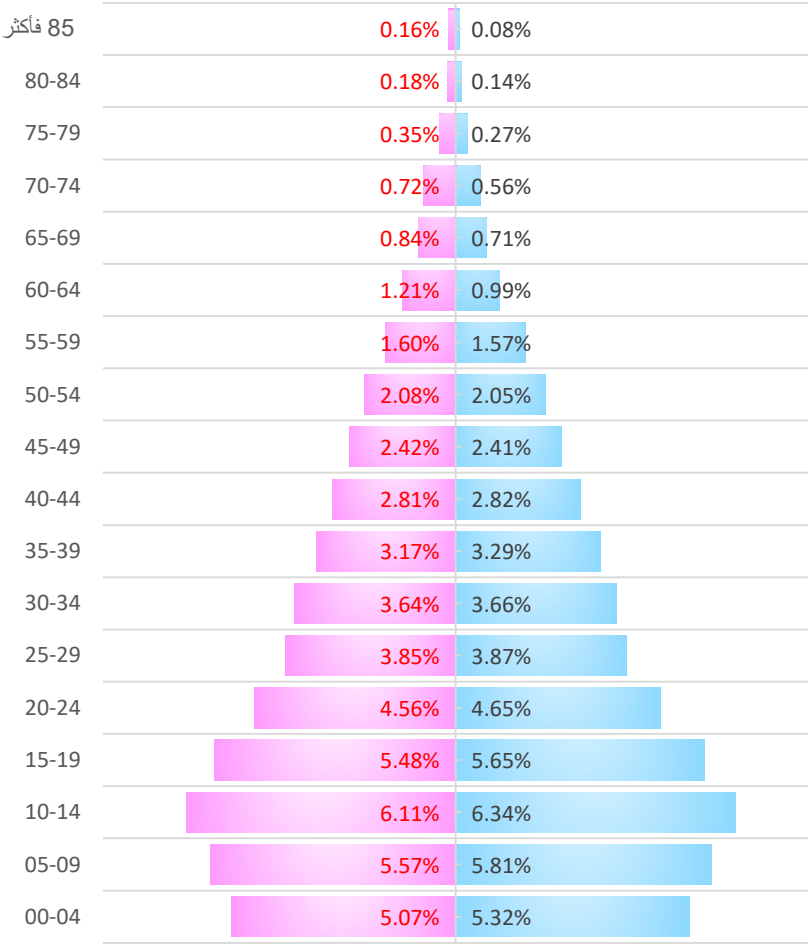
نتائج التعداد العام للسكان و المساكن في العراق 2024
النتائج النهائية - المؤشرات الاساسية و جداول البيانات الاجمالية
النتائج التجميعية للعراق - المؤشرات العامة للأفراد - الهرم السكاني*

* جميع انواع الاسر

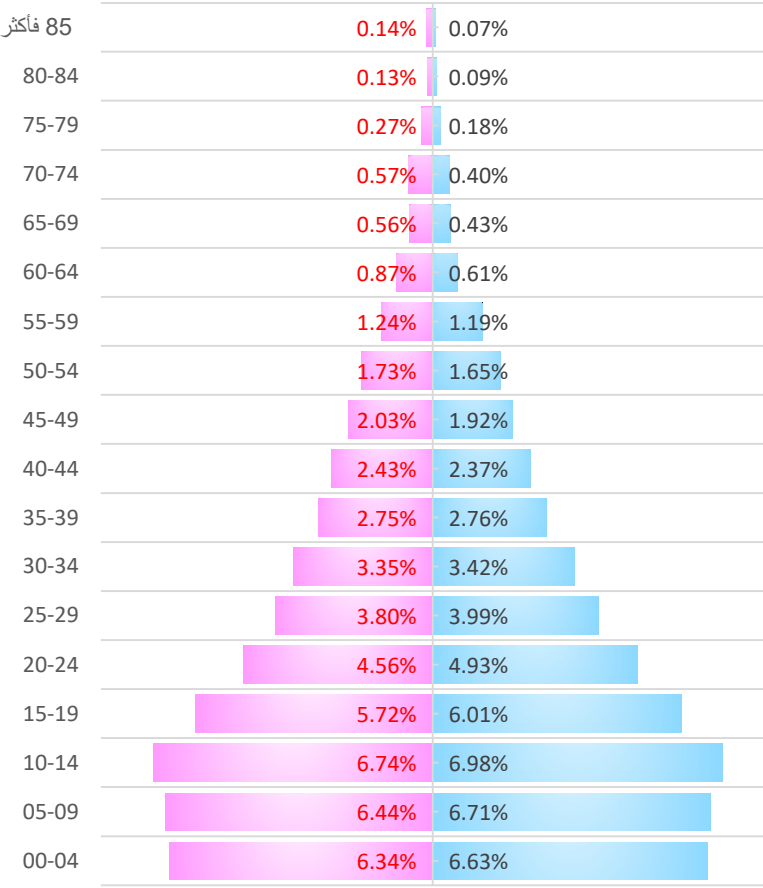
الهرم السكاني الاجمالي (حضر وريف)



الهرم السكاني للحضر



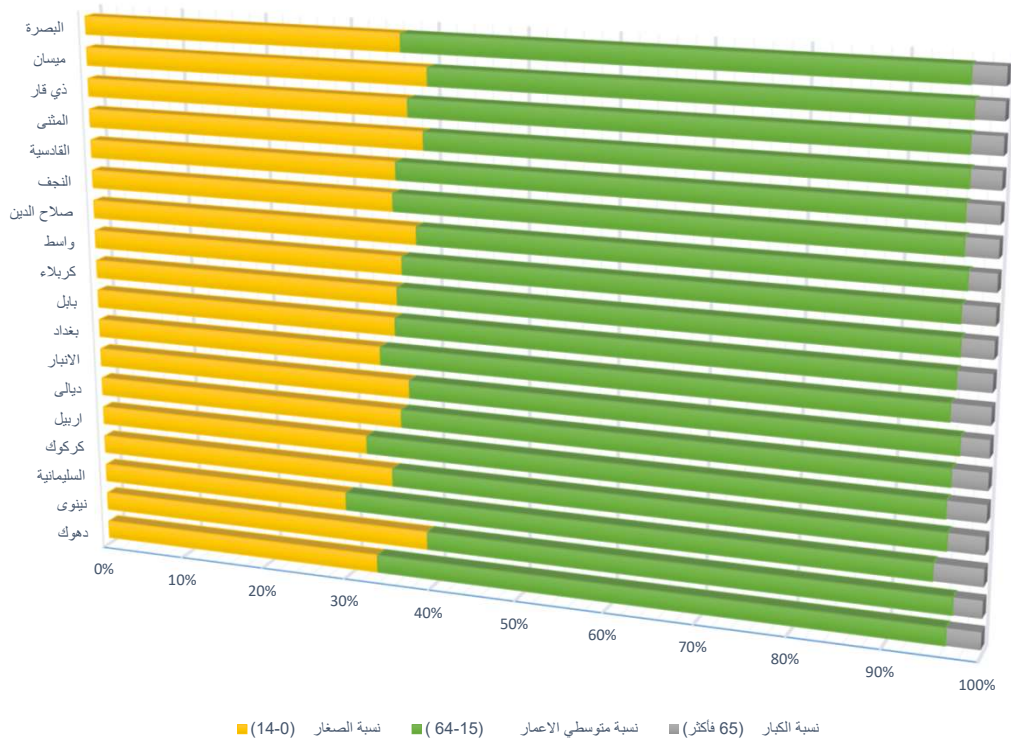
الهرم السكاني للريف



نتائج التعداد العام للسكان والمساكن في العراق 2024
النتائج النهائية - المؤشرات الأساسية و جداول البيانات الإجمالية
النتائج التجميعية للعراق - المؤشرات العامة للأفراد - نسب تصنيف الأفراد للمحافظات *

* جميع أنواع الأسر

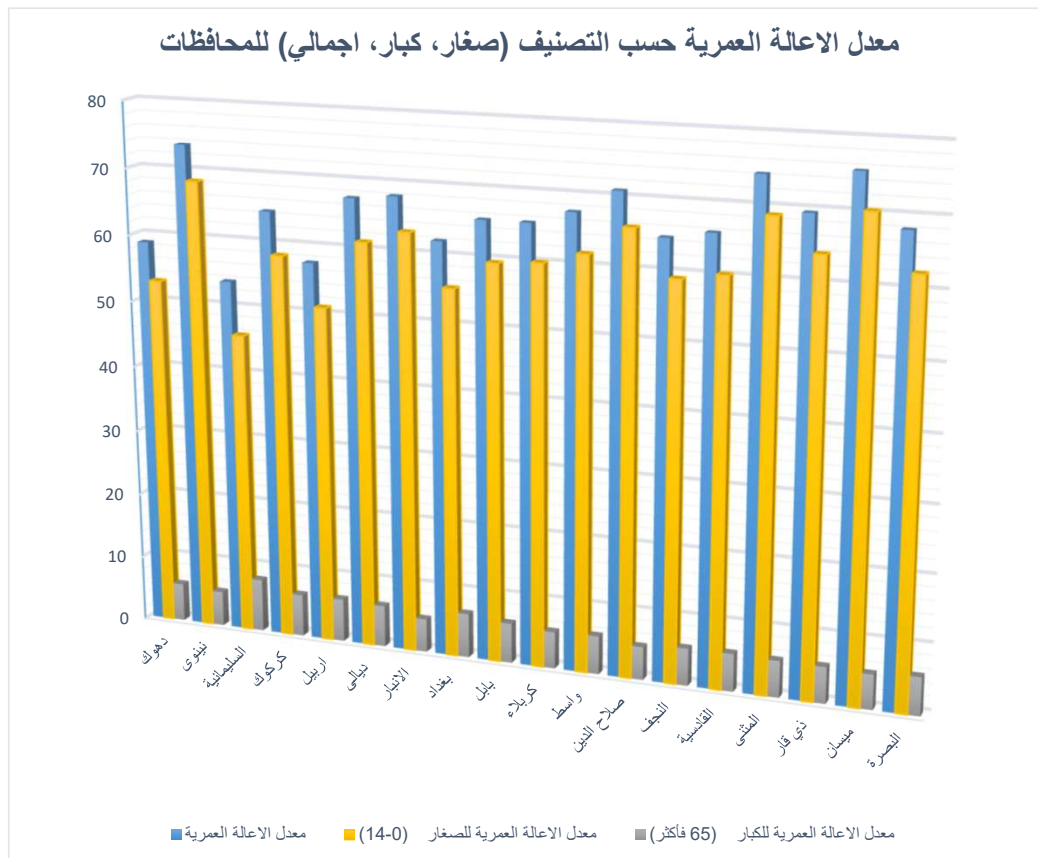
نسب تصنيف الافراد (صغار، متوسطي العمر ، كبار) للمحافظات



المحافظة	نسبة الصغار (0-14)	نسبة متوسطي الاعمار (15-64)	نسبة الكبار (65 فأكثر)
دهوك	33.40%	62.97%	3.63%
نينوى	39.38%	57.57%	3.05%
السليمانية	29.78%	65.02%	5.20%
كركوك	35.38%	60.72%	3.89%
اربيل	32.40%	63.47%	4.13%
دبالي	36.53%	59.71%	3.76%
الانبار	37.52%	59.48%	3.00%
بغداد	34.18%	61.68%	4.13%
بابل	35.96%	60.39%	3.65%
كربلاء	36.26%	60.38%	3.37%
واسط	36.87%	59.68%	3.45%
صلاح الدين	38.57%	58.50%	2.93%
النجف	35.93%	60.67%	3.41%
القادسية	36.31%	60.25%	3.44%
المثنى	39.50%	57.33%	3.17%
ذي قار	37.77%	58.98%	3.25%
ميسان	40.04%	56.95%	3.01%
البصرة	37.08%	59.48%	3.44%
الإجمالي	35.90%	60.44%	3.66%

نتائج التعداد العام للسكان والمساكن في العراق 2024
النتائج النهائية - المؤشرات الأساسية وجداول البيانات الإجمالية
النتائج التجميعية للعراق - المؤشرات العامة للأفراد - الإعاقة العمرية حسب تصنيف الأفراد للمحافظة *

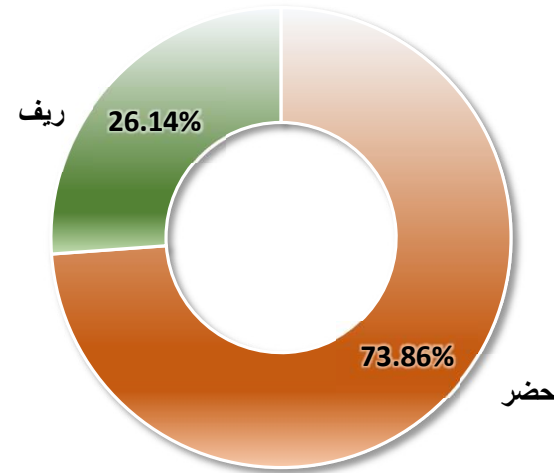
* جميع أنواع الأسر



المحافظة	معدل الإعاقة العمرية للصغار (0-14)	معدل الإعاقة العمرية للكبار (65 فأكثر)	معدل الإعاقة العمرية الإجمالي
دهوك	53	6	59
نينوى	68	5	74
السليمانية	46	8	54
كركوك	58	6	65
اربيل	51	7	58
ديالى	61	6	67
الانبار	63	5	68
بغداد	55	7	62
بابل	60	6	66
كربلاء	60	6	66
واسط	62	6	68
صلاح الدين	66	5	71
النجف	59	6	65
القادسية	60	6	66
المثنى	69	6	74
ذي قار	64	6	70
ميسان	70	5	76
البصرة	62	6	68
الإجمالي	59	6	65

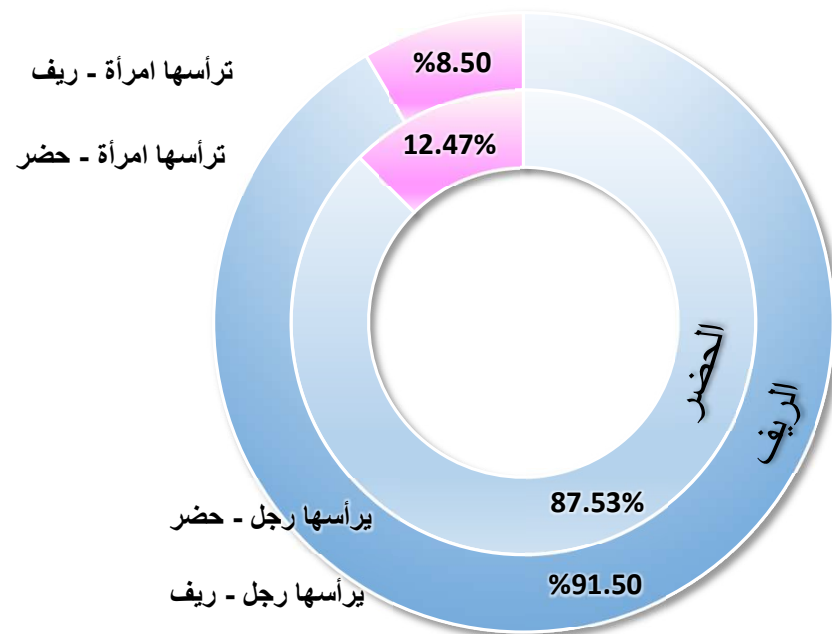
نتائج التعداد العام للسكان والمساكن في العراق 2024
 النتائج النهائية - المؤشرات الاساسية و جداول البيانات الاجمالية
 النتائج التجميعية للعراق - مؤشرات و نتائج الاسر - اجمالي العراق

التوزيع النسبي للأسر الاعتيادية حسب البيئة

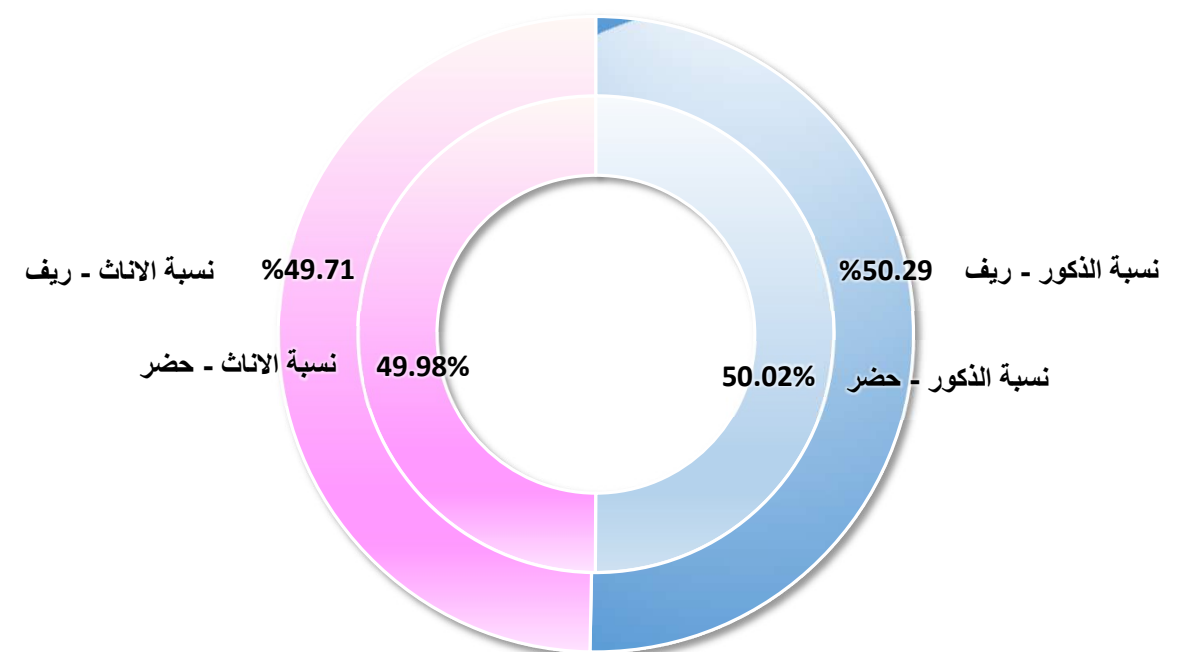


المؤشر	حضر	ريف	المجموع
اجمالي عدد الاسر (كافة انواع الاسر)	5,965,280	2,089,105	8,054,385
عدد الافراد (كافة أنواع الاسر)	32,363,649	13,755,144	46,118,793
اجمالي الاسر الاعتيادية	5,878,986	2,080,592	7,959,578
اجمالي الاسر الاعتيادية التي يرأسها رجل	5,145,737	1,903,765	7,049,502
نسبة الاسر الاعتيادية التي يرأسها رجل	87.53%	91.50%	88.57%
اجمالي الاسر الاعتيادية التي ترأسها امرأة	733,249	176,827	910,076
نسبة الاسر الاعتيادية التي ترأسها امرأة	12.47%	8.50%	11.43%
اجمالي الافراد في الاسر الاعتيادية	32,227,158	13,737,521	45,964,679
اجمالي الذكور في الاسر الاعتيادية	16,120,526	6,908,824	23,029,350
نسبة الذكور في الاسر الاعتيادية	50.02%	50.29%	50.10%
اجمالي الاناث في الاسر الاعتيادية	16,106,632	6,828,697	22,935,329
نسبة الاناث في الاسر الاعتيادية	49.98%	49.71%	49.90%
نسبة النوع في الاسر الاعتيادية	100	101	100
متوسط حجم الاسرة الاعتيادية	5.48	6.60	5.77

التوزيع النسبي للأسر الاعتيادية حسب جنس رئيسها والبيئة



التوزيع النسبي لأفراد الاسر الاعتيادية حسب الجنس و البيئة





نتائج التعداد العام للسكان و المساكن في العراق 2024
النتائج النهائية - المؤشرات الاساسية و جداول البيانات الاجمالية
النتائج التجميعية للعراق - مؤشرات و نتائج الاسر - مقارنة حجم الاسر الاعتيادية

متوسط حجم الاسرة الاعتيادية			
المحافظة	حضر	ريف	الاجمالي
دهوك	5.99	6.35	6.06
نينوى	6.15	6.88	6.46
السليمانية	4.22	4.50	4.25
كركوك	4.89	6.05	5.15
اربيل	4.61	5.05	4.67
ديالى	5.48	6.30	5.83
الانبار	6.52	7.08	6.75
بغداد	5.39	6.55	5.54
بابل	5.44	6.45	5.95
كربلاء	5.49	6.40	5.71
واسط	5.77	7.23	6.22
صلاح الدين	5.85	7.11	6.43
النجف	5.48	6.02	5.68
القادسية	5.72	6.86	6.19
المثنى	5.86	7.39	6.68
ذي قار	6.25	7.46	6.59
ميسان	6.45	7.09	6.58
البصرة	6.07	6.99	6.20
الاجمالي	5.48	6.60	5.77



نتائج التعداد العام للسكان والمساكن في العراق 2024
النتائج النهائية - المؤشرات الأساسية و جداول البيانات الإجمالية
النتائج التجميعية للعراق - مؤشرات و نتائج الاسر - جدول المحافظات

المحافظة و المؤشر	حضر	ريف	الإجمالي
دهوك			
نسبة الاسر الاعتيادية التي ترأسها امرأة	9.27%	8.03%	9.03%
نسبة الاسر الاعتيادية التي يرأسها رجل	90.73%	91.97%	90.97%
متوسط حجم الاسرة الاعتيادية	5.99	6.35	6.06
نينوى			
نسبة الاسر الاعتيادية التي ترأسها امرأة	13.99%	11.05%	12.72%
نسبة الاسر الاعتيادية التي يرأسها رجل	86.01%	88.95%	87.28%
متوسط حجم الاسرة الاعتيادية	6.15	6.88	6.46
السليمانية			
نسبة الاسر الاعتيادية التي ترأسها امرأة	13.32%	11.91%	13.18%
نسبة الاسر الاعتيادية التي يرأسها رجل	86.68%	88.09%	86.82%
متوسط حجم الاسرة الاعتيادية	4.22	4.50	4.25
كركوك			
نسبة الاسر الاعتيادية التي ترأسها امرأة	14.36%	11.23%	13.65%
نسبة الاسر الاعتيادية التي يرأسها رجل	85.64%	88.77%	86.35%
متوسط حجم الاسرة الاعتيادية	4.89	6.05	5.15
اربيل			
نسبة الاسر الاعتيادية التي ترأسها امرأة	12.25%	10.16%	11.93%
نسبة الاسر الاعتيادية التي يرأسها رجل	87.75%	89.84%	88.07%
متوسط حجم الاسرة الاعتيادية	4.61	5.05	4.67
ديالى			
نسبة الاسر الاعتيادية التي ترأسها امرأة	14.42%	10.83%	12.87%
نسبة الاسر الاعتيادية التي يرأسها رجل	85.58%	89.17%	87.13%
متوسط حجم الاسرة الاعتيادية	5.48	6.30	5.83
الانبار			
نسبة الاسر الاعتيادية التي ترأسها امرأة	11.42%	9.05%	10.47%
نسبة الاسر الاعتيادية التي يرأسها رجل	88.58%	90.95%	89.53%
متوسط حجم الاسرة الاعتيادية	6.52	7.08	6.75
بغداد			
نسبة الاسر الاعتيادية التي ترأسها امرأة	14.52%	9.17%	13.85%
نسبة الاسر الاعتيادية التي يرأسها رجل	85.48%	90.83%	86.15%
متوسط حجم الاسرة الاعتيادية	5.39	6.55	5.54
بابل			
نسبة الاسر الاعتيادية التي ترأسها امرأة	12.11%	6.33%	9.19%
نسبة الاسر الاعتيادية التي يرأسها رجل	87.89%	93.67%	90.81%
متوسط حجم الاسرة الاعتيادية	5.44	6.45	5.95



نتائج التعداد العام للسكان والمساكن في العراق 2024
النتائج النهائية - المؤشرات الأساسية و جداول البيانات الإجمالية
النتائج التجميعية للعراق - مؤشرات و نتائج الاسر - جدول المحافظات

المحافظة و المؤشر	حضر	ريف	الإجمالي
كربلاء			
نسبة الاسر الاعتيادية التي ترأسها امرأة	11.30%	5.85%	10.02%
نسبة الاسر الاعتيادية التي يرأسها رجل	88.70%	94.15%	89.98%
متوسط حجم الاسرة الاعتيادية	5.49	6.40	5.71
واسط			
نسبة الاسر الاعتيادية التي ترأسها امرأة	11.09%	5.88%	9.46%
نسبة الاسر الاعتيادية التي يرأسها رجل	88.91%	94.12%	90.54%
متوسط حجم الاسرة الاعتيادية	5.77	7.23	6.22
صلاح الدين			
نسبة الاسر الاعتيادية التي ترأسها امرأة	11.62%	9.44%	10.61%
نسبة الاسر الاعتيادية التي يرأسها رجل	88.38%	90.56%	89.39%
متوسط حجم الاسرة الاعتيادية	5.85	7.11	6.43
النجف			
نسبة الاسر الاعتيادية التي ترأسها امرأة	10.72%	7.42%	9.49%
نسبة الاسر الاعتيادية التي يرأسها رجل	89.28%	92.58%	90.51%
متوسط حجم الاسرة الاعتيادية	5.48	6.02	5.68
القادسية			
نسبة الاسر الاعتيادية التي ترأسها امرأة	10.52%	5.84%	8.58%
نسبة الاسر الاعتيادية التي يرأسها رجل	89.48%	94.16%	91.42%
متوسط حجم الاسرة الاعتيادية	5.72	6.86	6.19
المثنى			
نسبة الاسر الاعتيادية التي ترأسها امرأة	11.46%	6.86%	8.98%
نسبة الاسر الاعتيادية التي يرأسها رجل	88.54%	93.14%	91.02%
متوسط حجم الاسرة الاعتيادية	5.86	7.39	6.68
ذي قار			
نسبة الاسر الاعتيادية التي ترأسها امرأة	10.01%	5.70%	8.79%
نسبة الاسر الاعتيادية التي يرأسها رجل	89.99%	94.30%	91.21%
متوسط حجم الاسرة الاعتيادية	6.25	7.46	6.59
ميسان			
نسبة الاسر الاعتيادية التي ترأسها امرأة	9.51%	6.85%	8.95%
نسبة الاسر الاعتيادية التي يرأسها رجل	90.49%	93.15%	91.05%
متوسط حجم الاسرة الاعتيادية	6.45	7.09	6.58
البصرة			
نسبة الاسر الاعتيادية التي ترأسها امرأة	9.37%	6.45%	8.95%
نسبة الاسر الاعتيادية التي يرأسها رجل	90.63%	93.55%	91.05%
متوسط حجم الاسرة الاعتيادية	6.07	6.99	6.20

نتائج التعداد العام للسكان و المساكن في العراق 2024
النتائج النهائية - المؤشرات الأساسية و جداول البيانات الإجمالية
النتائج التجميعية للعراق - مؤشرات الخدمات - جدول المحافظات

المحافظة	المؤشر	الوصف	القيمة
دهوك	حيازة المسكن	ملك أو مجاني مع الوالدين	72.15%
		إيجار خاص	20.94%
		سكن مجاني	6.36%
		إيجار حكومي	0.54%
	نوع المسكن	دار	80.86%
		شقة	15.52%
		بيت طين	1.17%
		أنواع أخرى	2.45%
	مصدر المياه الرئيس للاستخدام المنزلي	اسالة ماء داخل المسكن	90.01%
		مصادر أخرى	9.99%
	مصادر مياه الشرب	اسالة ماء داخل المسكن	90.66%
		محطات تصفية المياه RO	2.52%
		مياه معبأة	3.86%
		مصادر أخرى	2.97%
	وسيلة الصرف الصحي الرئيسية	شبكة عمومية	20.10%
		سينك تانك أو حفرة امتصاصية	73.67%
		شبكة امطار حكومية	0.65%
		أخرى	5.58%
	وسيلة الرئيسية للتخلص من النفايات	جامعي النفايات من المسكن عن طريق البلدية او مقاول البلدية	86.54%
		حرق	2.96%
		وسائل أخرى	10.50%
نينوى	حيازة المسكن	ملك أو مجاني مع الوالدين	70.26%
		إيجار خاص	18.62%
		سكن مجاني	10.20%
		إيجار حكومي	0.92%
	نوع المسكن	دار	89.17%
		شقة	5.93%
		بيت طين	2.57%
		أنواع أخرى	2.34%
	مصدر المياه الرئيس للاستخدام المنزلي	اسالة ماء داخل المسكن	80.98%
		مصادر أخرى	19.02%
	مصادر مياه الشرب	اسالة ماء داخل المسكن	85.80%
		محطات تصفية المياه RO	1.11%
		مياه معبأة	1.69%
		مصادر أخرى	11.40%
	وسيلة الصرف الصحي الرئيسية	شبكة عمومية	23.44%
		سينك تانك أو حفرة امتصاصية	64.81%
		شبكة امطار حكومية	0.48%
		أخرى	11.28%
	وسيلة الرئيسية للتخلص من النفايات	جامعي النفايات من المسكن عن طريق البلدية او مقاول البلدية	49.52%
		حرق	14.47%
		وسائل أخرى	36.01%
السليمانية	حيازة المسكن	ملك أو مجاني مع الوالدين	72.17%
		إيجار خاص	17.87%
		سكن مجاني	9.25%
		إيجار حكومي	0.72%
	نوع المسكن	دار	94.18%
		شقة	5.41%
		بيت طين	0.32%
		أنواع أخرى	0.09%
	مصدر المياه الرئيس للاستخدام المنزلي	اسالة ماء داخل المسكن	82.29%
		مصادر أخرى	17.71%
	مصادر مياه الشرب	اسالة ماء داخل المسكن	80.74%
		محطات تصفية المياه RO	2.05%
		مياه معبأة	4.09%
		مصادر أخرى	13.12%
	وسيلة الصرف الصحي الرئيسية	شبكة عمومية	85.48%
		سينك تانك أو حفرة امتصاصية	4.80%
		شبكة امطار حكومية	0.05%
		أخرى	9.67%
	وسيلة الرئيسية للتخلص من النفايات	جامعي النفايات من المسكن عن طريق البلدية او مقاول البلدية	89.49%
		حرق	0.78%
		وسائل أخرى	9.73%

نتائج التعداد العام للسكان والمساكن في العراق 2024
النتائج النهائية - المؤشرات الأساسية و جداول البيانات الإجمالية
النتائج التجميعية للعراق - مؤشرات الخدمات - جدول المحافظات

المحافظة	المؤشر	الوصف	القيمة
كركوك	حيازة المسكن	ملك أو مجاني مع الوالدين	62.13%
		إيجار خاص	22.44%
		سكن مجاني	13.36%
		إيجار حكومي	2.07%
	نوع المسكن	دار	92.65%
		شقة	5.60%
		بيت طين	1.47%
		أنواع أخرى	0.28%
	مصدر المياه الرئيس للاستخدام المنزلي	اسالة ماء داخل المسكن	84.64%
		مصادر أخرى	15.36%
	مصادر مياه الشرب	اسالة ماء داخل المسكن	88.98%
		محطات تصفية المياه RO	1.66%
		مياه معبأة	3.31%
		مصادر أخرى	6.05%
	وسيلة الصرف الصحي الرئيسية	شبكة عمومية	45.53%
		سينك تانك أو حفرة امتصاصية	39.97%
		شبكة امطار حكومية	0.55%
		أخرى	13.95%
	وسيلة الرئيسية للتخلص من النفايات	جامعي النفايات من المسكن عن طريق البلدية او مغاؤل البلدية	60.28%
		حرق	11.12%
		وسائل أخرى	28.60%
اربيل	حيازة المسكن	ملك أو مجاني مع الوالدين	67.03%
		إيجار خاص	25.87%
		سكن مجاني	6.37%
		إيجار حكومي	0.74%
	نوع المسكن	دار	92.54%
		شقة	6.91%
		بيت طين	0.37%
		أنواع أخرى	0.17%
	مصدر المياه الرئيس للاستخدام المنزلي	اسالة ماء داخل المسكن	90.98%
		مصادر أخرى	9.02%
	مصادر مياه الشرب	اسالة ماء داخل المسكن	92.78%
		محطات تصفية المياه RO	1.03%
		مياه معبأة	2.98%
		مصادر أخرى	3.21%
	وسيلة الصرف الصحي الرئيسية	شبكة عمومية	19.68%
		سينك تانك أو حفرة امتصاصية	74.90%
		شبكة امطار حكومية	0.13%
		أخرى	5.29%
	وسيلة الرئيسية للتخلص من النفايات	جامعي النفايات من المسكن عن طريق البلدية او مغاؤل البلدية	89.79%
		حرق	1.07%
		وسائل أخرى	9.13%
دبالي	حيازة المسكن	ملك أو مجاني مع الوالدين	72.87%
		إيجار خاص	20.75%
		سكن مجاني	4.43%
		إيجار حكومي	1.94%
	نوع المسكن	دار	94.23%
		شقة	4.16%
		بيت طين	1.28%
		أنواع أخرى	0.33%
	مصدر المياه الرئيس للاستخدام المنزلي	اسالة ماء داخل المسكن	81.93%
		مصادر أخرى	18.07%
	مصادر مياه الشرب	اسالة ماء داخل المسكن	52.08%
		محطات تصفية المياه RO	28.52%
		مياه معبأة	11.18%
		مصادر أخرى	8.22%
	وسيلة الصرف الصحي الرئيسية	شبكة عمومية	20.85%
		سينك تانك أو حفرة امتصاصية	69.13%
		شبكة امطار حكومية	1.17%
		أخرى	8.85%
	وسيلة الرئيسية للتخلص من النفايات	جامعي النفايات من المسكن عن طريق البلدية او مغاؤل البلدية	52.62%
		حرق	24.44%
		وسائل أخرى	22.94%

نتائج التعداد العام للسكان والمساكن في العراق 2024
النتائج النهائية - المؤشرات الأساسية و جداول البيانات الإجمالية
النتائج التجميعية للعراق - مؤشرات الخدمات - جدول المحافظات

المحافظة	المؤشر	الوصف	القيمة
الأنبار	حيازة المسكن	ملك أو مجاني مع الوالدين	78.18%
		إيجار خاص	16.75%
		سكن مجاني	4.07%
		إيجار حكومي	1.00%
	نوع المسكن	دار	92.21%
		شقة	5.87%
		بيت طين	0.33%
		أنواع أخرى	1.59%
	مصدر المياه الرئيس للاستخدام المنزلي	اسالة ماء داخل المسكن	85.65%
		مصادر أخرى	14.35%
	مصادر مياه الشرب	اسالة ماء داخل المسكن	82.15%
		محطات تصفية المياه RO	7.36%
		مياه معبأة	7.87%
		مصادر أخرى	2.62%
	وسيلة الصرف الصحي الرئيسية	شبكة عمومية	26.61%
		سينك تانك أو حفرة امتصاصية	68.50%
		شبكة امطار حكومية	0.72%
		أخرى	4.17%
بغداد	حيازة المسكن	ملك أو مجاني مع الوالدين	72.97%
		إيجار خاص	13.02%
		سكن مجاني	14.01%
		إيجار حكومي	14.01%
	نوع المسكن	دار	68.61%
		شقة	23.98%
		بيت طين	4.49%
		أنواع أخرى	2.92%
	مصدر المياه الرئيس للاستخدام المنزلي	اسالة ماء داخل المسكن	88.40%
		مصادر أخرى	10.83%
	مصادر مياه الشرب	اسالة ماء داخل المسكن	10.83%
		محطات تصفية المياه RO	0.18%
		مياه معبأة	0.58%
		مصادر أخرى	0.58%
	وسيلة الصرف الصحي الرئيسية	شبكة عمومية	92.42%
		سينك تانك أو حفرة امتصاصية	7.58%
		شبكة امطار حكومية	57.45%
		أخرى	25.76%
بابل	حيازة المسكن	ملك أو مجاني مع الوالدين	15.53%
		إيجار خاص	1.27%
		سكن مجاني	77.32%
		إيجار حكومي	19.20%
	نوع المسكن	دار	0.69%
		شقة	2.80%
		بيت طين	50.47%
		أنواع أخرى	7.84%
	مصدر المياه الرئيس للاستخدام المنزلي	اسالة ماء داخل المسكن	41.69%
		مصادر أخرى	41.69%
	مصادر مياه الشرب	اسالة ماء داخل المسكن	75.44%
		محطات تصفية المياه RO	14.98%
		مياه معبأة	4.02%
		مصادر أخرى	5.55%
	وسيلة الصرف الصحي الرئيسية	شبكة عمومية	95.05%
		سينك تانك أو حفرة امتصاصية	4.45%
		شبكة امطار حكومية	0.16%
		أخرى	0.35%

نتائج التعداد العام للسكان والمساكن في العراق 2024
النتائج النهائية - المؤشرات الأساسية و جداول البيانات الإجمالية
النتائج التجميعية للعراق - مؤشرات الخدمات - جدول المحافظات

المحافظة	المؤشر	الوصف	القيمة
كربلاء	حيازة المسكن	ملك أو مجاني مع الوالدين	73.02%
		إيجار خاص	19.52%
		سكن مجاني	5.41%
		إيجار حكومي	2.05%
	نوع المسكن	دار	92.66%
		شقة	6.76%
		بيت طين	0.16%
		أنواع أخرى	0.42%
	مصدر المياه الرئيس للاستخدام المنزلي	اسالة ماء داخل المسكن	92.35%
		مصادر أخرى	7.65%
	مصادر مياه الشرب	اسالة ماء داخل المسكن	57.58%
		محطات تصفية المياه RO	25.70%
		مياه معبأة	14.99%
		مصادر أخرى	1.73%
	وسيلة الصرف الصحي الرئيسية	شبكة عمومية	60.90%
		سينك تانك أو حفرة امتصاصية	33.13%
		شبكة امطار حكومية	0.49%
		أخرى	5.49%
	وسيلة الرئيسة للتخلص من النفايات	جامعي النفايات من المسكن عن طريق البلدية او مقاول البلدية	50.17%
		حرق	14.90%
		وسائل أخرى	34.93%
واسط	حيازة المسكن	ملك أو مجاني مع الوالدين	79.34%
		إيجار خاص	12.76%
		سكن مجاني	5.57%
		إيجار حكومي	2.33%
	نوع المسكن	دار	94.31%
		شقة	4.79%
		بيت طين	0.71%
		أنواع أخرى	0.20%
	مصدر المياه الرئيس للاستخدام المنزلي	اسالة ماء داخل المسكن	83.68%
		مصادر أخرى	16.32%
	مصادر مياه الشرب	اسالة ماء داخل المسكن	58.70%
		محطات تصفية المياه RO	30.45%
		مياه معبأة	7.60%
		مصادر أخرى	3.26%
	وسيلة الصرف الصحي الرئيسية	شبكة عمومية	52.07%
		سينك تانك أو حفرة امتصاصية	34.93%
		شبكة امطار حكومية	0.59%
		أخرى	12.41%
	وسيلة الرئيسة للتخلص من النفايات	جامعي النفايات من المسكن عن طريق البلدية او مقاول البلدية	50.89%
		حرق	26.89%
		وسائل أخرى	22.22%
صلاح الدين	حيازة المسكن	ملك أو مجاني مع الوالدين	72.86%
		إيجار خاص	18.95%
		سكن مجاني	5.57%
		إيجار حكومي	2.63%
	نوع المسكن	دار	91.85%
		شقة	5.13%
		بيت طين	2.16%
		أنواع أخرى	0.87%
	مصدر المياه الرئيس للاستخدام المنزلي	اسالة ماء داخل المسكن	79.92%
		مصادر أخرى	20.08%
	مصادر مياه الشرب	اسالة ماء داخل المسكن	79.24%
		محطات تصفية المياه RO	6.16%
		مياه معبأة	7.57%
		مصادر أخرى	7.03%
	وسيلة الصرف الصحي الرئيسية	شبكة عمومية	31.65%
		سينك تانك أو حفرة امتصاصية	60.52%
		شبكة امطار حكومية	0.61%
		أخرى	7.22%
	وسيلة الرئيسة للتخلص من النفايات	جامعي النفايات من المسكن عن طريق البلدية او مقاول البلدية	56.12%
		حرق	20.66%
		وسائل أخرى	23.22%

نتائج التعداد العام للسكان والمساكن في العراق 2024
النتائج النهائية - المؤشرات الأساسية و جداول البيانات الإجمالية
النتائج التجميعية للعراق - مؤشرات الخدمات - جدول المحافظات

المحافظة	المؤشر	الوصف	القيمة
النجف	حيازة المسكن	ملك أو مجاني مع الوالدين	72.64%
		إيجار خاص	20.55%
		سكن مجاني	4.74%
		إيجار حكومي	2.08%
	نوع المسكن	دار	94.69%
		شقة	4.92%
		بيت طين	0.19%
		أنواع أخرى	0.20%
	مصدر المياه الرئيس للاستخدام المنزلي	اسالة ماء داخل المسكن	94.74%
		مصادر أخرى	5.26%
	مصادر مياه الشرب	اسالة ماء داخل المسكن	57.08%
		محطات تصفية المياه RO	24.34%
		مياه معبأة	17.10%
		مصادر أخرى	1.48%
	وسيلة الصرف الصحي الرئيسية	شبكة عمومية	52.29%
		سينك تانك أو حفرة امتصاصية	42.72%
		شبكة امطار حكومية	0.49%
		أخرى	4.49%
	وسيلة الرئيسية للتخلص من النفايات	جامعي النفايات من المسكن عن طريق البلدية او مقاول البلدية	43.98%
		حرق	11.61%
		وسائل أخرى	44.41%
القادسية	حيازة المسكن	ملك أو مجاني مع الوالدين	79.36%
		إيجار خاص	12.22%
		سكن مجاني	5.49%
		إيجار حكومي	2.93%
	نوع المسكن	دار	95.11%
		شقة	3.96%
		بيت طين	0.76%
		أنواع أخرى	0.17%
	مصدر المياه الرئيس للاستخدام المنزلي	اسالة ماء داخل المسكن	91.03%
		مصادر أخرى	8.97%
	مصادر مياه الشرب	اسالة ماء داخل المسكن	55.09%
		محطات تصفية المياه RO	28.96%
		مياه معبأة	12.47%
		مصادر أخرى	3.48%
	وسيلة الصرف الصحي الرئيسية	شبكة عمومية	40.02%
		سينك تانك أو حفرة امتصاصية	48.87%
		شبكة امطار حكومية	0.70%
		أخرى	10.42%
	وسيلة الرئيسية للتخلص من النفايات	جامعي النفايات من المسكن عن طريق البلدية او مقاول البلدية	28.01%
		حرق	25.44%
		وسائل أخرى	46.55%
المتن	حيازة المسكن	ملك أو مجاني مع الوالدين	85.87%
		إيجار خاص	10.34%
		سكن مجاني	2.41%
		إيجار حكومي	1.39%
	نوع المسكن	دار	95.13%
		شقة	4.32%
		بيت طين	0.15%
		أنواع أخرى	0.40%
	مصدر المياه الرئيس للاستخدام المنزلي	اسالة ماء داخل المسكن	84.29%
		مصادر أخرى	15.71%
	مصادر مياه الشرب	اسالة ماء داخل المسكن	47.51%
		محطات تصفية المياه RO	27.35%
		مياه معبأة	6.82%
		مصادر أخرى	18.32%
	وسيلة الصرف الصحي الرئيسية	شبكة عمومية	38.57%
		سينك تانك أو حفرة امتصاصية	45.75%
		شبكة امطار حكومية	0.58%
		أخرى	15.10%
	وسيلة الرئيسية للتخلص من النفايات	جامعي النفايات من المسكن عن طريق البلدية او مقاول البلدية	25.77%
		حرق	46.80%
		وسائل أخرى	27.43%

نتائج التعداد العام للسكان والمساكن في العراق 2024
النتائج النهائية - المؤشرات الأساسية و جداول البيانات الإجمالية
النتائج التجميعية للعراق - مؤشرات الخدمات - جدول المحافظات

المحافظة	المؤشر	الوصف	القيمة
ذي قار	حيازة المسكن	ملك أو مجاني مع الوالدين	80.12%
		إيجار خاص	14.36%
		سكن مجاني	4.34%
		إيجار حكومي	1.19%
	نوع المسكن	دار	93.38%
		شقة	5.55%
		بيت طين	0.81%
		أنواع أخرى	0.27%
	مصدر المياه الرئيس للاستخدام المنزلي	اسالة ماء داخل المسكن	73.22%
		مصادر أخرى	26.78%
	مصادر مياه الشرب	اسالة ماء داخل المسكن	55.27%
		محطات تصفية المياه RO	28.86%
		مياه معبأة	6.67%
		مصادر أخرى	9.20%
	وسيلة الصرف الصحي الرئيسية	شبكة عمومية	54.58%
		سينك تانك أو حفرة امتصاصية	28.28%
		شبكة امطار حكومية	0.58%
		أخرى	16.56%
	وسيلة الرئيسية للتخلص من النفايات	جامعي النفايات من المسكن عن طريق البلدية او مغاؤل البلدية	49.72%
		حرق	22.72%
		وسائل أخرى	27.55%
ميسان	حيازة المسكن	ملك أو مجاني مع الوالدين	73.09%
		إيجار خاص	18.59%
		سكن مجاني	5.92%
		إيجار حكومي	2.40%
	نوع المسكن	دار	94.37%
		شقة	4.83%
		بيت طين	0.67%
		أنواع أخرى	0.13%
	مصدر المياه الرئيس للاستخدام المنزلي	اسالة ماء داخل المسكن	82.55%
		مصادر أخرى	17.45%
	مصادر مياه الشرب	اسالة ماء داخل المسكن	58.73%
		محطات تصفية المياه RO	23.25%
		مياه معبأة	8.03%
		مصادر أخرى	9.99%
	وسيلة الصرف الصحي الرئيسية	شبكة عمومية	75.08%
		سينك تانك أو حفرة امتصاصية	11.73%
		شبكة امطار حكومية	0.67%
		أخرى	12.52%
	وسيلة الرئيسية للتخلص من النفايات	جامعي النفايات من المسكن عن طريق البلدية او مغاؤل البلدية	62.26%
		حرق	15.29%
		وسائل أخرى	22.45%
البصرة	حيازة المسكن	ملك أو مجاني مع الوالدين	74.38%
		إيجار خاص	14.43%
		سكن مجاني	8.11%
		إيجار حكومي	3.08%
	نوع المسكن	دار	91.68%
		شقة	7.70%
		بيت طين	0.25%
		أنواع أخرى	0.37%
	مصدر المياه الرئيس للاستخدام المنزلي	اسالة ماء داخل المسكن	89.52%
		مصادر أخرى	10.48%
	مصادر مياه الشرب	اسالة ماء داخل المسكن	30.01%
		محطات تصفية المياه RO	21.98%
		مياه معبأة	14.88%
		مصادر أخرى	33.13%
	وسيلة الصرف الصحي الرئيسية	شبكة عمومية	50.31%
		سينك تانك أو حفرة امتصاصية	37.83%
		شبكة امطار حكومية	0.64%
		أخرى	11.22%
	وسيلة الرئيسية للتخلص من النفايات	جامعي النفايات من المسكن عن طريق البلدية او مغاؤل البلدية	71.90%
		حرق	4.60%
		وسائل أخرى	23.50%

نتائج التعداد العام للسكان والمساكن في العراق 2024
النتائج النهائية - المؤشرات الأساسية و جداول البيانات الإجمالية
النتائج التجميعية للعراق - مؤشرات الخدمات - جدول المحافظات

المحافظة	المؤشر	الوصف	القيمة
اجمالي العراق	حيازة المسكن	ملك أو مجاني مع الوالدين	72.14%
		ايجار خاص	19.41%
		سكن مجاني	6.33%
		ايجار حكومي	2.12%
	نوع المسكن	دار	91.57%
		شقة	7.08%
		بيت طين	0.70%
		أنواع أخرى	0.65%
	مصدر المياه الرئيس للاستخدام المنزلي	اسالة ماء داخل المسكن	86.82%
		مصادر أخرى	13.18%
	مصادر مياه الشرب	اسالة ماء داخل المسكن	65.67%
		محطات تصفية المياه RO	16.91%
		مياه معبأة	9.81%
		مصادر أخرى	7.61%
	وسيلة الصرف الصحي الرئيسية	شبكة عمومية	49.45%
		سينك تانك أو حفرة امتصاصية	41.89%
		شبكة امطار حكومية	0.57%
		أخرى	8.09%
	وسيلة الرئيسة للتخلص من النفايات	جامعي النفايات من المسكن عن طريق البلدية او مغاول البلدية	58.36%
		حرق	13.05%
		وسائل أخرى	28.58%